

jouez...et donnez...

...des « Espaces tendresse » pour les personnes âgées hospitalisées : de vraies salles à manger « comme chez soi » dans l'hôpital, des « Maison des Familles » pour héberger les familles venues de loin.

ET DONNEZ

Samedi 19 novembre.

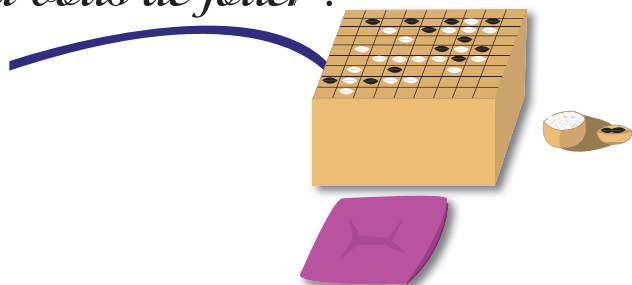
Participez au premier jour du Jeu, chez vous en famille, entre amis, dans votre immeuble, votre quartier, avec votre club, votre école ou votre association.

C'est simple et c'est utile.

Un joueur = un don.

20, 30 ou 50 Euros ?
Dès à présent, fixez-vous un objectif collectif à atteindre et retournez votre Carte d'Engagement.

*Et maintenant
à vous de jouer !*



*LE JOUR
DU JEU®*

Une initiative nationale de la Fondation-Hôpitaux de Paris, avec l'Association des Hôpitaux Gériatriques de France, agissant **dans tous les hôpitaux publics de France** pour améliorer l'accueil et l'environnement des malades à l'hôpital, de leurs proches et de ceux qui les soignent.

Votre don, ajouté à tant d'autres, va aider patients âgés et soignants à restaurer les liens familiaux et amicaux de toutes une vie :

- création d'espaces de rencontres et d'échanges au sein des locaux hospitaliers,
- équipement d'aires de jeu pour recevoir les jeunes générations,
 - aménagement des jardins,
- adaptation des sites pour l'accueil des animaux de compagnie, construction de maisons et d'appartements permettant l'hébergement des proches en visite à l'hôpital,
- création de maisons de vacances inter-générationnelles, etc.

Fondation-Hôpitaux de Paris -13, rue Scipion – 75005 PARIS

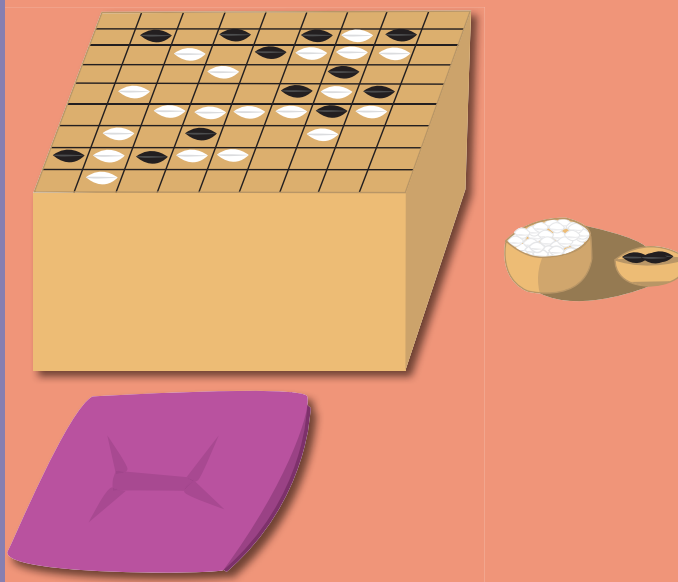
Avec le soutien de

LA FRANÇAISE DES JEUX

*LE JOUR
DU JEU®*

SAMEDI 19 NOVEMBRE

*POUR PARTICIPER
VOIR A L'INTERIEUR*




**FONDATION
HÔPITAUX DE PARIS**

**ASSOCIATION
DES HÔPITAUX GÉNÉRIQUES
DE FRANCE**

Vous tenez en main une façon facile et amusante de donner aux personnes âgées de l'hôpital, plus de tendresse et moins de détresse.

Le jour du jeu Jouez...

LE SAMEDI 19 NOVEMBRE

Comment participer ?

Prenez l'initiative d'organiser une partie de jeu de loisir que vous aimez (jeux de cartes, jeux de société, de détente ou de réflexion,...).

Quel jeu choisir ?

- Bridge • Scrabble • Tarot • Echecs • Dames
- Jeu de Go • Trivial Pursuit • Monopoly
- Jeu de 7 familles • Belote • Jeu de quilles
- Pétanque • Billard • Billes

Pour entrer dans le jeu, vous avez 2 solutions !
1^{ère} solution

- Réunissez les joueurs
- Annoncer votre engagement
Choisissez le jeu qui vous plaît
Notez le nombre de joueurs que vous souhaitez réunir.
Estimez un objectif collectif de don à proposer aux joueurs.
Complétez votre Carte d'Engagement ci-contre et postez-la.

- **Le 19 novembre, jouez et donnez**
En début de partie, rappelez le but du Jour du Jeu :
Une grande campagne de solidarité pour créer, dans tous les hôpitaux publics de France, des « Espaces tendresse ».
Annoncez l'objectif de don que vous vous êtes fixé. Demandez aux participants de contribuer à cet objectif. Rassemblez les dons et lancez le jeu.
En fin de partie, établissez un chèque global à l'ordre de :
Jour du Jeu – Fondation-Hôpitaux de Paris.
Adressez-le sans attendre, sous enveloppe affranchie, à : FONDATION-HÔPITAUX de Paris – Le jour du jeu – BP 422 95527 CERGY PONTOISE CEDEX

2^e solution

Vous ne pouvez organiser une partie le 19 novembre mais vous voulez aider les personnes âgées hospitalisées ?
Complétez la partie centrale de la Carte d'Engagement ci-contre.
Indiquez vos coordonnées.
Établissez un chèque du montant de votre don à l'ordre de :
Jour du Jeu – FONDATION-HOPITAUX de Paris, glissez-le dans une enveloppe et postez-le tout à l'adresse ci-dessus.

Votre carte d'engagement

A nous retourner dans l'enveloppe ci-contre à : Le jour du jeu – Autorisation N°071-95 E 95529 Cergy Pontoise Cedex.

- OUI**, je participe, le 19 novembre, au premier jour du Jeu, pour aider les personnes âgées hospitalisées.
J'organise une partie de : _____
Je souhaite réunir _____ joueurs.
Je demande à chacun d'eux, une participation de :
 20€ 50€* 75€
 100€ ...€
*participation moyenne souhaitée
Soit un objectif de don total de :

	€ x	=	€
MONTANT PARTICIPATION	NOMBRE DE JOUEURS		MON OBJECTIF TOTAL

Je vous adresserai notre don, dès le 19 novembre, sous la forme d'un chèque global.

- Je ne pourrai pas organiser une partie le 19 novembre mais je souhaite aider, dès maintenant, les personnes âgées à l'hôpital.**
Je fais un don de :
 100€ 150€ 200€
 250€ ...€

Veillez trouver ci-joint un chèque à l'ordre de :
Jour du Jeu – FONDATION-HÔPITAUX DE PARIS.

Important : quelle que soit la solution que vous choisissez, n'oubliez pas d'indiquer vos coordonnées. (Écrivez en majuscules S.V.P.)

NOM | _____
PRENOM | _____
N° | _____ RUE | _____
CODE POSTAL | _____
LOCALITE | _____
GROUPE (association, club...) si c'est le cas.
| _____

En application de la loi N°781 du 06/01/1978, vous disposez d'un droit d'accès et de rectification des données vous concernant, communiquées à la Fondation – Hôpitaux de Paris. Et nécessaire au traitement de votre don.